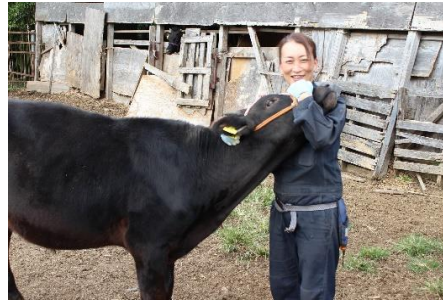


○牛糞堆肥-12（東牟婁）

原料	牛糞、カンナくず
処理方法・期間	堆肥舎発酵 10ヶ月
年間生産量	100 t /年



和牛繁殖 森嶋

（農場概要）

代表者名	中正司ちか子
住所	〒649-3501 和歌山県東牟婁郡串本町出雲1614-15
（堆肥引取場所）	〒649-3501 和歌山県東牟婁郡串本町出雲1616-10
連絡先	TEL:090-5533-1189
	FAX:0735-62-1083
	Mail
飼養畜種	肉用牛

（主要な成分含量 現物あたり）

水分	68.4 %
窒素全量	2.5 %
リン酸全量	2.4 %
加里全量	2 %
C/N比	14.1
（銅、亜鉛等（必要な場合のみ）mg/kg）	



本州最南端にある「熊野牛」の繁殖経営を行い子牛を生産する牧場です。生産される堆肥は、副資材にカンナくずを使い、堆肥舎で堆積と切り返しを繰り返して、10ヶ月以上かけて作られた完熟で臭いのない自信の堆肥です。周辺の農家からは、高評価をいただいています。ぜひ使ってみてください。違いがわかると思います。

（価格）

	（価格）	（配送地域）	（配送料）
袋詰め	—	—	—
バラ	8000 円/2tトラック	配達応相談	応相談
バラ	2500 円/軽トラック	串本町とその周辺	込み

※事前にご連絡いただきましたら、重機での積み込みもお手伝いします。

